

# Dentelle de rêve...

3

...pour ce petit gilet à nouer. La base des devants est un carré sur lequel est crocheté un point de filet. Les manches sont réalisées en bordures décoratives.





## Gilet vert

**Tailles :** 36/38 (40/42) 44

**Fournitures :** fil SCHOELLER + STAHL, qual. „Palma“ (100% coton, long. de fil = 110 m/50 g) **300 (300) 350 g** en vert pâle (col. 15). 1 croch. ADDI N° 4.

**Filet :** nb de m. multiple de 4 + 1 + 1 m.air pour tourner. Croch. d'après la grille 1 en rempl. la 1<sup>re</sup> B voire m.s. de ch rg par 3 voire 1 m.air. Comm. par les m. avant le mo, rép. tjs le mo et term. par les m. après le mo. Exécuter 1x les rgs 1 – 3 puis rép. tjs les rgs 2 + 3.

**Carré (2x) :** monter 10 m.air et fermer en rond par 1 m.c. Cont. d'après la grille 2 en comm. ch tr par le nb de m. figurant sur la grille et term. par 1 m.c. ds la dernière m.air de départ. Si nécessaire avancer jusqu'au début du tr par des m.c.

**Pt d'ananas :** nb de m. multiple de 27 + 1 + 3 m.air pour tourner. Comme le filet mais en trav. d'après la grille 3. Exécuter 1x les rgs 1 à 10.

La grille montre comm. croch. le pt sur le bord du mo en filet.

**Echantillons, en filet :** 21,5 m. + 10 rgs = 10 x 10 cm; **carré :** 23 x 23 cm.

**Attention :** nous conseillons de confectionner un patron en grandeur réelle et d'exécuter les augm. et dim. selon ces patrons.

**Dos :** monter 93 (101) 113 m.air + 1 m.air pour tourner et trav. en filet sur 40 (43) 45 cm. Arr.

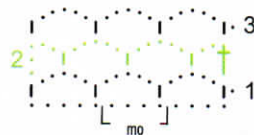
**Devant gauche :** croch. 1 carré et pour les 2e + 3e tailles après le 11<sup>e</sup> tr, pour la partie latérale cont. sur le bord droit en mo en filet sur 2 (5) cm. Croch. ensuite le dev. en filet sur le bord sup. du mo (pour les 2<sup>e</sup> + 3<sup>e</sup> tailles y compris la partie latérale) = 12 (13) 15 mo. Simul., pour le biais de l'encol. arr. 1/2 mo sur le bord gche 10x alt. ts les 2 et à ch rg (10 x ts les 2 rgs) 10 x ts les 2 rgs. A 40 (43) 45 cm de haut. tot. fermer la cout. de l'épaule. Pour ceci, au dernier rg du dev. relier les arceaux de m.air avec les arceaux resp. du dos par 1 m.s. Pour le lien croch. en filet sur la moitié inf. du bord gche du mo = 6 arceaux de m.air + m. de la fin. Pour la forme, arr. à ch rg suiv. 8 x 1/2 mo sur le bord droit. Arr. le trav. à 27 cm de partie rapportée.

**Devant droit :** en symétrie.

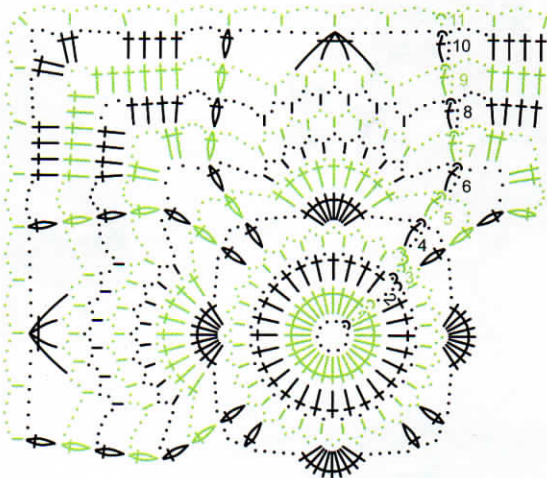
**Manches :** croch. la manche en filet directement sur le bord latéral, sur 17 cm de ch côté de la cout. de l'épaule = 18 arceaux en m.air + m. d'extrémité. A 4 cm de filet cont. en pt d'ananas en faisant la transition des pts comme sur la grille 3. Arr. le trav. Le biais sur le patron désigne la largeur en plus du pt d'ananas.

**Finitions :** fermer les cout. des côtés et des manches. Finir les bords des dev. et du dos y compris des liens par 1 tr de m.s. et 1 tr de picots (= \* 1 m.s., 3 m.air, 1 m.s. ds la 1<sup>re</sup> m.air, passer 1 m., rép. tjs à partir de \*).

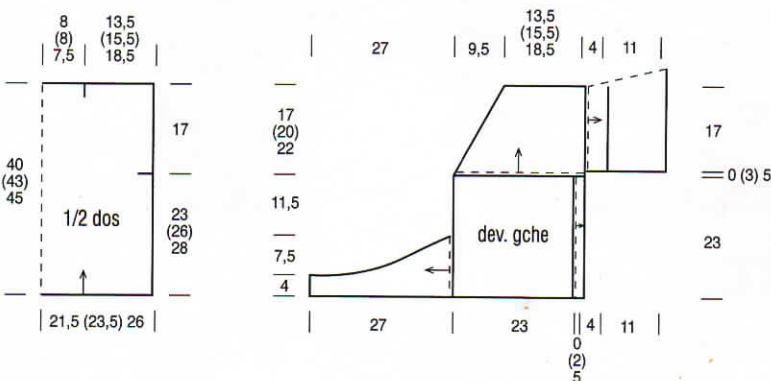
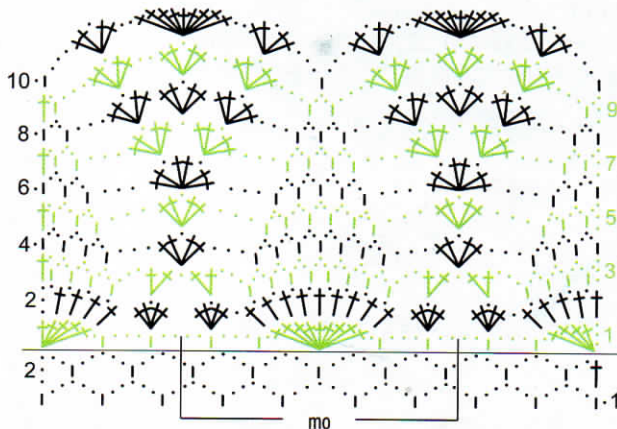
### Grille 1



### Grille 2



### Grille 3



### Légende des grilles

- = 1 m.air
- ∩ = 1 m.c.
- | = 1 m.s.
- † = 1 B

Lorsque plusieurs signes se terminent en forme de pointe ds le bas, croch. ttes les m. ds une m. Lorsqu'ils se terminent en forme de pointe ds le haut, couler ttes les m. ens.