



Réalisation : V. Hug

D'océan à

Lagune...

5 ...un dégradé de teintes pour ce fil rubané en coton doux. Le gilet est commencé par la partie bustier et le bas croché en filet est rapporté.

Débardeur en turquoise chiné

Taille : 38/40

Fournitures : fil SCHOPPEL-WOLLE, qual. „Chat“ (100% coton, long. de fil 80 m/50 g) **250 g** en turquoise chiné (col. 1678). 1 croch. ADDI N° 6. 1 bouton.

Pt de base : nb de m. multiple de 3 + 1 + 3 m.air pour tourner. Croch. d'après la grille 1 en rempli. la 1^{re} B de ch rg par 3 m.air. Comm. par les m. avant le mo, rép. tjs le mo et term. par les m. après le mo. Exécuter 1x les rgs 1 à 3 puis rép. tjs les rgs 2 et 3.

Dentelle : nb de m. multiple de 15 + 3 m.air pour tourner. Croch. d'après la grille 2 directement sur le bord inf. du haut en faisant 2 B ds ch B couchée et 1 seule B ds les 1^{re} et dernière B. Exécuter 1x les rgs 1 à 15 puis 3x les rgs 14 et 15, term. par le 16^e rg.

Echantillon en pt de base : 14,5 m. + 6,5 rgs = 10 x 10 cm. **N.B.** : les mesures indiquées sur le patron du bas sont prises sur le modèle.

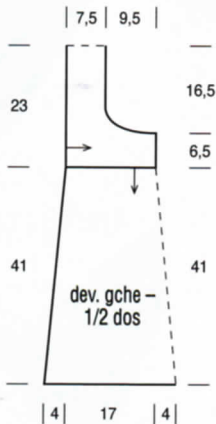
N.B. Le haut est réalisé en 2 parties transversales par-dessus les épaules. Le bas est rapporté. Les flèches sur le patron = sens du trav.

Devant et dos haut gauche : monter 67 m.air + 3 m.air pour tourner et trav. en pt de base = 21 mo + 2 m. du début et de la fin. Comm. l'em. à 7,5 cm = 5 rgs de haut. tot. en arr. les 12 mo du milieu et term. ch côté séparément. Pour l'arrondi de l'em. arr. ensuite 1 mo au rg suiv. et ts les 2 rgs. Term. à 17 cm de haut. tot. (= cout. latérale).

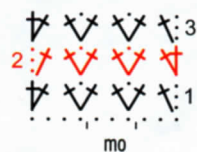
Devant et dos haut droit : comme ci-dessus.

Bas : fermer d'abord les cout. latérales et la cout. milieu dos sur 7 cm. Croch. selon la grille 2 sur le bord inf. du haut en comm. et term. ds le milieu dev. Au 1^{er} rg comm. par les m. avant le mo, faire 7x le mo et term. par les m. après le mo. Term. à 41 cm = 22 rgs de partie rapportée.

Finitions : croch. 1 rg voire 1 tr de m.s. sur les bords des devants, y compris de l'encol. dos, et sur les emm. Faire 1 bride de boutonnage de 5 m.air. sur le bord du dev. gche, à la base de la partie du haut. Coudre le bouton en face.



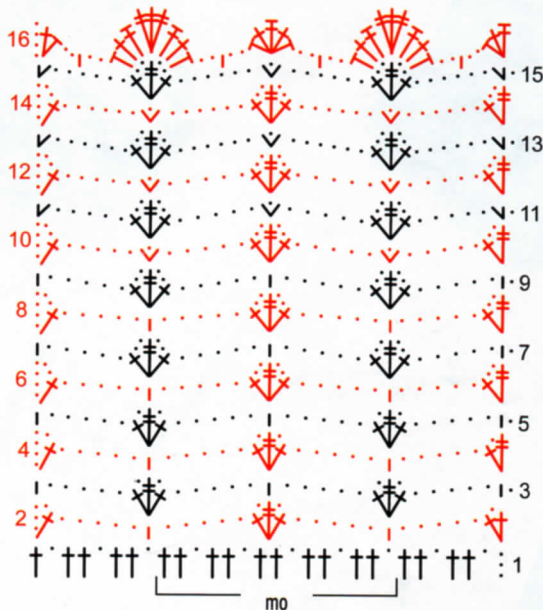
Grille 1



Légende des grilles

- † = 1 B
- = 1 m.air
- | = 1 m.s.
- ⊥ = 1 dB
- ⊥ = 1 DB

Grille 2



Lorsque plusieurs signes se terminent en forme de pointe ds le bas, croch. ttes les m. ds une m.