

Romance estivale

6 Le gilet croisé chic se compose d'un châle à manches sur lequel est rapporté un col châle séparé à longues extrémités. Un accessoire plein de douceur qui vous enveloppera à bien des occasions.



Boléro croisé

Tailles : 38/40 (42/44)

Fournitures : fil LANA GROSSA, qual. „Linarte“ (70% viscose (microfibres), 20% lin, 10% polyamide, long. de fil = 125 m/50 g) **250 (300) g** en blanc (col. 17) ; qual. „Estivo“ (85% coton, 15% polyamide, long. de fil = 150 m/50 g) **200 (250) g** en blanc (col. 16). 1 croch. PRYM N° 3,5 et 4,5.

Pt de parement : en m.s. en comm. ch rg par 1 m.air pour tourner.

Pt de base : croch. d'après la grille 1 en rempl. la 1^{re} triple B voire m.s. de ch rg par 5 voire 1 m.air. Comm. par la m. du début, cont. en croch. les m. représentées jusqu'à la fin du rg. Exécuter 1x les rgs 1 à 6 puis rép. tjs les rgs 3 à 6.

Pt d'éventails : nb de m. multiple de 12 + 1 + 3 m.air pour tourner. Croch. d'après la grille 2 en rempl. la 1^{re} B voire m.s. de ch rg par 3 voire 1 m.air. Comm. par la m. avant le mo, rép. tjs le mo et term. par les m. après le mo. Exécuter 1x les rgs 1 à 8 puis rép. tjs les rgs 5 à 8.

Echantillons, en pt de base : 19 m. + 13 rgs = 10 x 10 cm ; **en pt d'éventails :** 27,5 m. + 12 rgs = 10 x 10 cm.

N.B. : le boléro se croch. d'une seule pièce, d'une manche à l'autre.

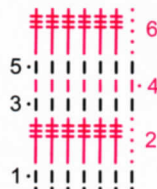
Boléro : monter 44 (52) m.air + 1 m.air pour tourner en „Linarte“ et croch. un parement de 4 cm en répat. 13 augm. au dernier rg = 57 (65) m. Cont. en pt de base. A 98 (102) cm du parement répartir 13 dim. = 44 (52) m. Faire encore 4 cm en pt de parement et arr.

Parement : monter 61 m.air + 3 m.air pour tourner en „Estivo“ et trav. en pt d'éventails. A 160 (168) cm de haut. tot. term. par un 5^e ou un 7^e rg. Au rg suiv. faire des arceaux de 4 m.air seulement. * Cont. en pt de parement en faisant 4 m.s. ds ch arceau au 1^{er} rg. Aux rgs suiv. ne croch. que ch 2^e m. jusqu'à ce qu'il ne reste plus que 2 m.s. Pour le lien monter une chaînette de m.air d'env. 40 cm de long et croch. des m.s. A la fin du rg faire 1 m.c. à la pointe du parement et encore 1 rg de m.s. A la fin du lien faire 1 mouche (= 4 m.air, 4 DB coulées ens. ds la 1^{re} m.air, 3 m.air, 4 DB coulées ens. ds le brin de la m. du dessus du gpe de B, 1 m.c. à l'extrémité du lien). Sur le début du parement croch. en reprenant à * et term. par le lien.

Finitions : plier le gilet en deux end. contre end. ds le sens de la long. et fermer la cout. des manches de ch côté sur 23 (24) cm. Coudre le parement ds le milieu d'un bord ouvert jusqu'à la cout. de la manche (= col ;

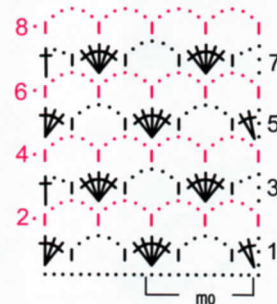
milieu de la cout. = milieu dos du cou) puis, par-dessus la cout. de la manche, sur env. 13 (15) cm sur le deuxième bord ouvert du gilet.

Grille 1



Lorsque plusieurs signes se terminent en forme de pointe ds le bas, croch. ttes les m. ds une m. Lorsqu'ils se terminent en forme de pointe ds le haut, couler ttes les m. ens.

Grille 2



Légende des grilles

- = 1 m.air
- | = 1 m.s.
- † = 1 B
- ≡ = 1 triple B

