

9 La teinte forte du débardeur aux airs romantiques est également un point de mire tendance en plein soleil.

Bleu
de minuit



Débardeur bleu foncé

Tailles : 36/38 (40/42)

Fournitures : fil ggh, qual. „Mystik“ (54% coton, 46% viscose, long. de fil = 110 m/50 g) **200 (250) g** en bleu foncé (col. 59). 1 croch. ADDI N° 3,5.
Pt de base : nb de m. multiple de 14 + 7 + 3 m.air pour tourner. Croch. d'après la grille 1 en rempl. la 1^{re} B de ch rg par 3 m.air. Comm. par les m. avant le mo, rép. tjs le mo et term. par les m. après le mo. Exécuter 1x les rgs à 6 puis rép. tjs les rgs 3 à 5.

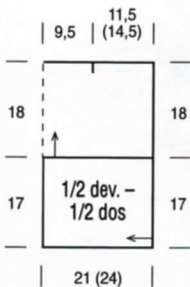
Bordure A : monter 40 m.air + 3 m.air pour tourner et trav. d'après la grille 2. Exécuter 1x les rgs 1 à 19 puis rép. tjs les rgs 10 à 19. **N.B. :** à la fin des 9e + 19e rgs, aux endroits repérés par une flèche faire 1 m.c. pour relier à l'arceau de m.air du rg précédent.

Bordure B : monter 16 m.air + 4 m.air pour tourner et trav. comme pour la bordure A, mais d'après la grille 3. Exécuter 1x les rgs 1 à 19 puis rép. tjs les rgs 2 à 19.

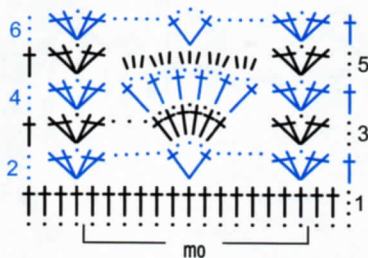
Echantillons, en pt de base : 17,5 m. + 8 rgs = 10 x 10 cm ; **bordure A** : 8 rgs = 10 cm en haut., largeur : 17 cm ; **bordure B** : 8 rgs = 10 cm en haut., largeur : 9 cm.

Réalisation : pour la bordure A monter 40 m.air + 3 m.air pour tourner et croch. 86 cm = 69 rgs (98 cm = 79 rgs). Arr. le trav. Croch. ensuite 147 (161) B sur le bord latéral droit de la bordure et cont. en pt de base. A 18 cm = 14 rgs de haut. tot. faire encore 1 rg de B et arr. le trav. = 18,5 cm de partie rapportée.

Finitions : fermer la cout. latérale. Pour les bretelles monter 16 m.air + 3 m.air pour tourner et trav. en bordure B sur 35 cm = 28 rgs. Coudre les bretelles symétriquement à env. 19 cm d'intervalle sur le dev., puis sur le dos lors d'un essayage.



Grille 1

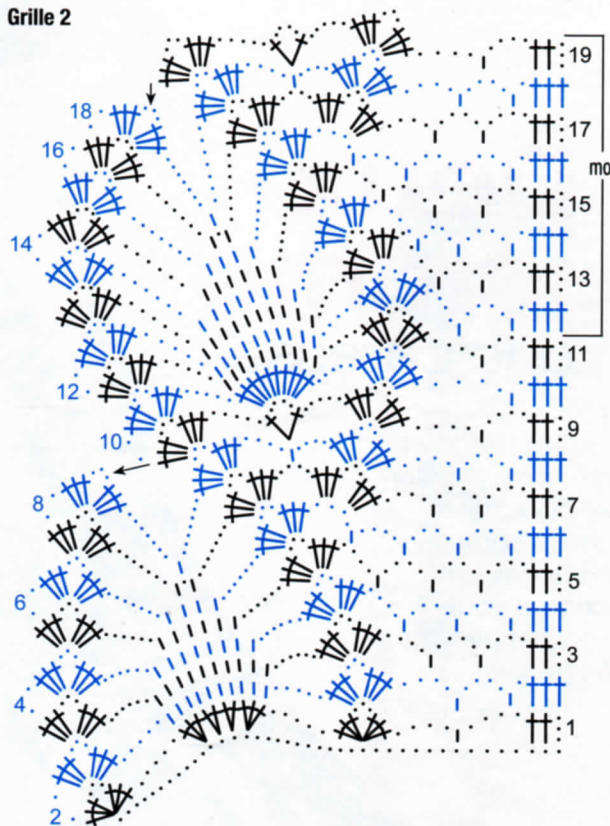


Abréviations

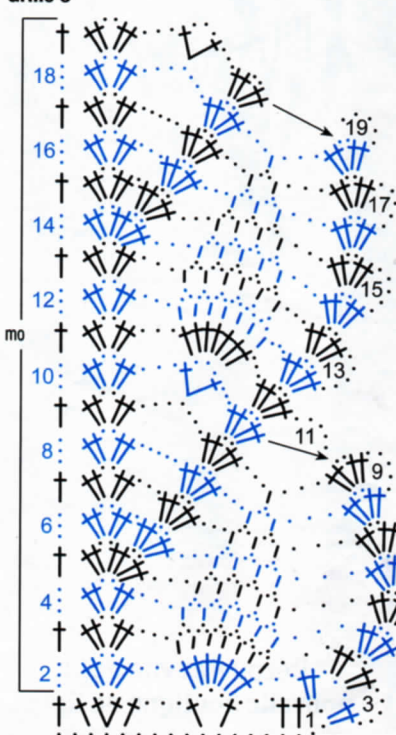
aig. : aiguilles **alt.** : alternativement **arc.** : arceau **arr.** : arrière
augm. : augmenter (et dérivés) **aux.** : auxiliaire **B** : bride **cm** : centimètre
cent. : central (et dérivés) **ch** : chaque **col.** : coloris
comm. : commencer **cout.** : couture **croch.** : crocheter **dB** : demi-bride
B : bride **derr.** : derrière **dev.** : devant **DB** : double bride **ds** : dans
dim. : diminuer (et dérivés) **emm.** : emmanchure **encol.** : encolure
end. : endroit **ens.** : ensemble **env.** : environ **env.** : envers **ext.** : extérieur
gche : gauche **gl** : glisser **gpe** : groupe **haut.** : hauteur **inf.** : inférieur
int. : intérieur **m.** : maille **m.c.** : maille coulée **mo** : motif
m.s. : maille serrée **nb** : nombre **nv** : nouveau **nvelle/s** : nouvelle/s
pt : point **qual.** : qualité **rab.** : rabattre **rg** : rang **rel.** : relever **rempl.** : remplacer
resp. : respectif **rép.** : répéter **repr.** : reprendre **suiv.** : suivant
sup. : supérieur **suppl.** : supplémentaire **term.** : terminer **tot.** : total
tjs : toujours **tr(s)** : tour(s) **tt** : tout **ttes** : toutes **ts** : tous **qq** : quelques
trav. : travailler

Rép. tjs à partir de * signifie : répéter un groupe de mailles (mo) autant de fois qu'indiqué.

Grille 2



Grille 3



Légende des grilles

• = 1 m.air
 | = 1 m.s.

† = 1 B

← = pt de liaison

Lorsque plusieurs signes se terminent en forme de pointe ds le bas, croch. ttes les m. ds une m.